



BABAJI'S

Kriya Yoga^{TM®}

FUND RAISING

Badrinath Ashram



Aidez-nous à construire l'Ashram du Kriya Yoga de Babaji à Badrinath dans les Himalayas : un refuge spirituel pour vous et tous les initiés du Kriya Yoga

L'Ordre des acharyas du Kriya Yoga de Babaji sollicite actuellement des dons de la part des initiés au Kriya Yoga et d'autres personnes intéressées, pour acheter un terrain à Badrinath, dans l'Himalaya, pour y construire un ashram. Nous rentrons tout juste de notre pèlerinage en Inde auquel 50 initiés en provenance de 12 pays ont pris part. Le point fort de ce voyage comme cela le fut pour tous nos pèlerinages dans les Himalayas, a été notre visite de Badrinath, où nous avons pu si facilement recevoir le darshan de Babaji. Nous avons longtemps chéri le rêve d'avoir un ashram du Kriya Yoga permanent à Badrinath. Mais les terrains en vente sont rares et un achat par des occidentaux est presque impossible ; les frais de constructions sont aussi très élevés et les constructeurs locaux ont peu d'expérience. En plus de ces obstacles, l'approvisionnement électrique n'est pas fiable et nous nous demandions qui pourrait gérer l'ashram.

En une année, tous ces obstacles insurmontables se sont dissous. Nous avons commencé à les surmonter en automne 2006, quand nous avons reçu un courriel inattendu d'un vieil ami, Rohit Naithani, qui a offert son support au Kriya Yoga de Babaji. Nous étions sans nouvelles de lui depuis 1999 quand il servit de guide pour notre trek à Santopanth Tal, le lac sacré où Babaji initia Yogi Ramaiah en 1954 à 30km au nord de Badrinath. C'est étonnant, car quelques semaines auparavant, nous avions décidé que cela devenait trop difficile pour nous d'organiser des pèlerinages dans les Himalayas. Depuis ce temps, Rohit, résidant de Badrinath depuis ces 20 dernières années, a été initié au premier et second niveau

l'année dernière et a travaillé à notre ashram de Bangalore pendant plusieurs mois, a organisé notre récent pèlerinage dans les Himalayas. Il a de plus, réussi à trouver un terrain idéal de 10500 pieds carrés (110x110 pieds) (1000m², 34x34m) pour notre projet de construction de l'ashram. Le terrain sera acheté par le Trust du Kriya Yoga de Babaji - Inde, qui a été exonéré de taxe en mars dernier. Notre offre d'achat de cette magnifique parcelle de terrain a été acceptée par le propriétaire. Nous espérons concrétiser l'achat très bientôt. Nous avons commencé à collecter des fonds en juillet, et, par coïncidence, le montant du terrain est exactement égal à la somme totale des dons que nous avons réussi à amasser jusqu'à présent : \$35000. Jai Babaji !



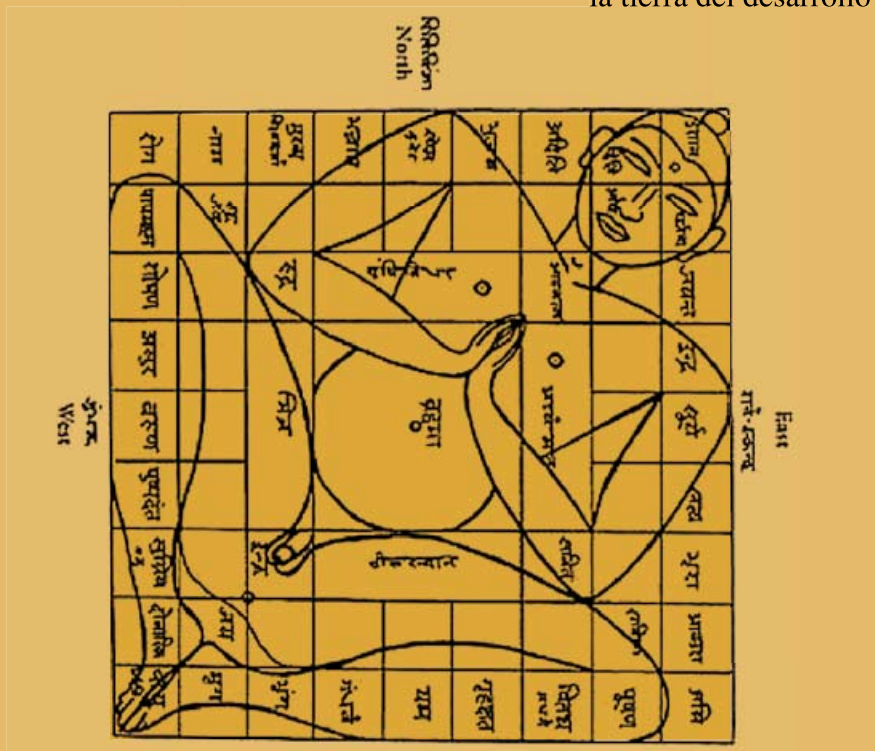
la tierra del desarrollo

L'emplacement du terrain est idéal.

Il est entouré de terres appartenant au gouvernement, ce qui empêchera la construction future de bâtiments adjacents. Seuls des ashrams peuvent être construits dans cet endroit. Le terrain est légèrement en pente, face à l'est, juste en dessous du chemin abrupte qui monte au pied du Mont Neelakantan. Il se trouve à 15min à pied du célèbre temple de Sri Badrinayan, la destination de dizaines de milliers de pèlerins chaque année. Il offre une vue imprenable sur la vallée de Badrinath. Une cascade stupéfiante se trouve juste au sud à un quart de mile (250m).

Les Elements du Vastu

Direction	Attribut	Elément	Planète(s)	Divinité	Emplacement du Bâtiment
N.E.	le plus spirituel	eau	Jupiter / Ketu	Shiva	Yoga/ Méditation Hall
Nord	richesse	air&eau	Mercure	Kubera	Librairie
N.W.	communication	air	Lune	Vayu	Bureau
S.E.	Energie latente interne	akash& feu	Pluton / Vénus	Agni	Yagna (Foyer)
Est	renouveau & renaissance	feu&eau	Soleile	Indra	(centre, espace ouvert)
Sud	loi& justice	feu&terre	Mars	Yama	chambres, salles de bain
S. W.	nocturne	Terre	Rahu	Narutti	Chambres
Ouest	célébrité, destin, karma	terre/ air/eau	Saturne	Varuna	
Centre	créatif & équilibre			Brahma	(centre, espace ouvert)



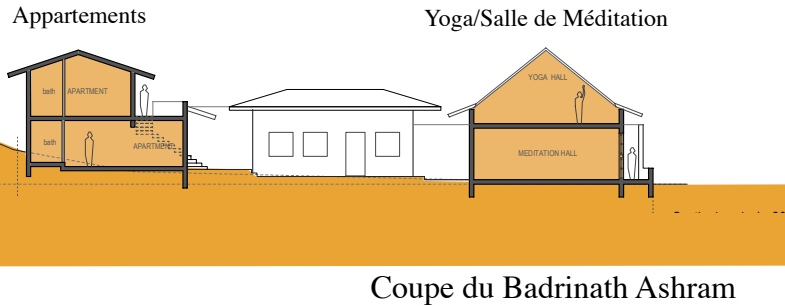
Les Plan du Projet sont en accord des règles du VASTU VASTU Purusha Mandala

Desing du Projet du Badrinath Ashram - en accord des règles du VASTU, le Yoga de l'Architecture



© Lutz Shankara Thelen | Vastu Real Estate, Zug, Switzerland & Philip Loskant architect gmbh, Zürich, Schweiz

Les plans et le design



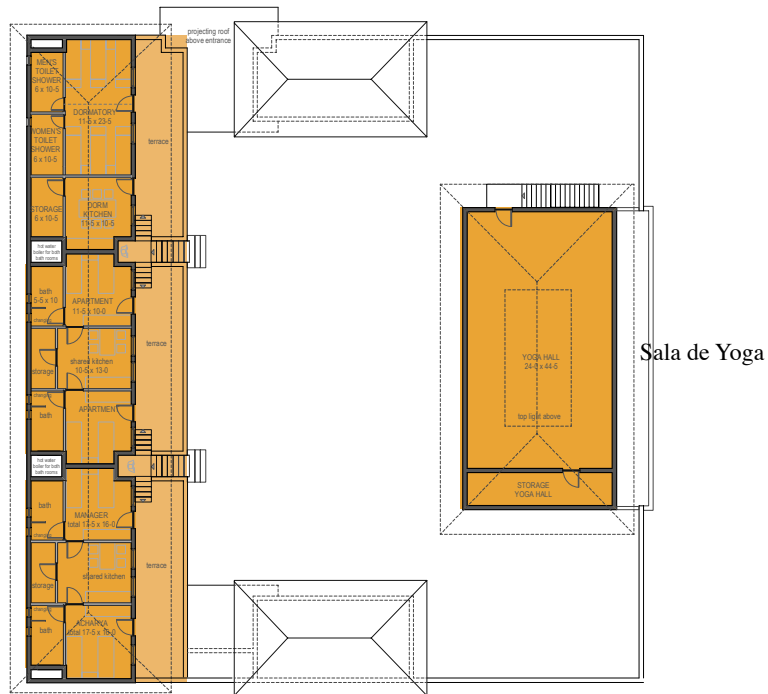
Nous proposons d'offrir un pèlerinage à Badrinath chaque année ; un programme d'environ 10 jours. De plus, les acharyas organiseront et dirigeront régulièrement des programmes pendant la saison. L'ashram sera construit selon l'ancien système vastu indien (voir ci-dessous). Il sera bâti comme un exemple vivant de l'architecture indienne. Il sera aménagé de la façon suivante : en arrière plan, on y trouvera deux rangées d'appartements : neuf feront 15 pieds par 16 pieds (4m par 4m), et seront équipés d'une cuisine, de toilette, d'un évier et d'une douche (avec eau chaude) et de deux lits ; et deux appartements supplémentaires légèrement plus grands pour le gérant de l'ashram (Rohit) et pour les acharyas en visite, et des toilettes communes pour les visiteurs de passage. Il y aura aussi un dortoir de 6 lits avec une cuisine et deux salles de bains. Al'extrême sud de la propriété, s'y trouvera aussi un appartement de trois pièces. Ce qui permettra de loger 25 hôtes, ainsi que les acharyas, Rohit et sa femme. Ces appartements seront construits sur deux étages, avec 6 appartements par étage. En face, se trouveront une cour intérieure et un jardin de 30 pieds de large et 110 pieds de long (9m par 33m).

De l'autre côté de la cour, on y trouvera le bâtiment principal, un bâtiment à deux étages, qui mesurera à peu près 32 pieds de large et 53 de long (10m par 16m). Le premier étage sera un hall de méditation, d'une superficie de près de 1700 pieds carrés (160m²) entouré de baies vitrées. Le deuxième étage de ce bâtiment sera couvert d'un grand hall de yoga en forme de pyramide fait de plexiglas, une toiture au style des maisons alpines. Cette construction permettra de protéger le bâtiment des intempéries causées par la neige et le verglas selon les experts locaux, qui ont trouvé qu'un toit raide, en métal protège leurs bâtiments. Il sera muni d'un toit raide et sera d'une superficie de 53 par 32 pieds (10mx16m), et sera doté d'une charpente en bois. Le plexiglas est économique et robuste, et si il est en plan incliné ne sera pas endommagé par le poids de la neige. Il offrira une vue panoramique sur les sommets tout autour, y compris le Mt Neelakantan à l'ouest. Au nord du bâtiment principal il y aura 2 bâtiments de chaque côté de la grille d'entrée principale : un appartement pour le gardien et un bureau / librairie.



Rez-de-chausée du Badrinath Ashram

Dortoir et Appartements



Etage supérieur du Badrinath Ashram

Il y aura plein d'espace au nord-est et au centre de la propriété pour y aménager des jardins, et un homa, un foyer pour le mantra yagna, au sud-est.

Le hall de yoga et les appartements seront pourvus d'un plancher en bois couvrant la dalle de béton. Badrinath a un nouveau barrage électrique fournissant toute l'électricité nécessaire et nous chaufferont toutes les pièces avec des chauffages électriques au pied des murs. Les appartements individuels seront aussi munis d'un petit chauffage électrique à eau à l'europpéenne, et des cuisinières à gaz ou à électricité. Un réseau internet à haut débit est maintenant disponible.

Lutz Thelen et son associé Philip Loskant de l'agence immobilière Vastu à Lucerne, en Suisse firent le don du design vastu et architectural.

Activités de charité locales

Cet ashram nous permettra d'offrir des activités de charité à la communauté et aux pèlerins et siddhus de visite. Nous envisageons de fournir des bourses, des livres et des sacs aux élèves des écoles locales, et le repas au siddhus de visite. De plus, nous dispenserons des cours gratuits de yoga et des satsangs aux pèlerins en visite.



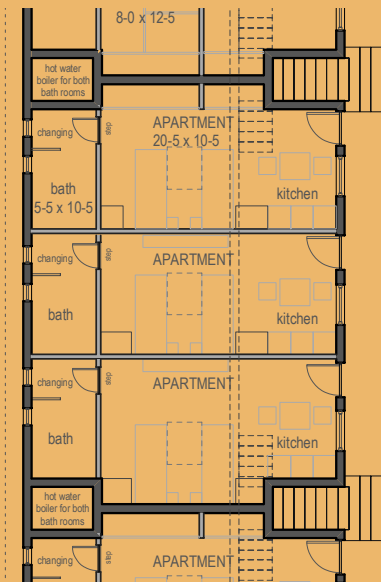
Coût et Financement

Le coût total de la construction de l'ashram, comme décrit ci-dessus, est estimé à environ 100000\$. Toute personne qui fera un don de 5000\$ ou plus, aura un appartement à sa disposition si elle en fait la réservation au préalable. Le donateur donnera un « nom » à l'appartement et il pourra en profiter à chacune de ses visites. **Si cela vous arrange, il est possible de faire auprès de votre banque un accord de retrait mensuel ou trimestriel sur votre carte de crédit afin d'aider à financer ce projet.**

Nous engagerons un bon entrepreneur et des ouvriers en provenance de la ville d'origine de Rohit, Dehradun, ou sa famille réside plutôt que des constructeurs locaux afin de nous assurer une construction de qualité.

Nous invitons quiconque qui désire participer à la construction à nous contacter entre le 1er mai et le 15 novembre 2008 et 2009, il sera informé du déroulement de la construction. Pendant le pèlerinage à Badrinath du 19 septembre au 7 octobre, nous pourrons aussi participer à la construction.

Le coût de fonctionnement de l'ashram sera couvert par les frais de locations payés par les visiteurs. Les appartements sont très demandés à Badrinath, par les occidentaux et les indiens en quête spirituelle. Les appartements seront à leur disposition mais la priorité sera donnée aux initiés. Si vous avez fait un don pour un appartement, vous aurez toujours la priorité. Cependant, lors de stages, il se peut que nous vous demandions de partager votre appartement avec une autre personne.



Appartements du rez-de-chaussée



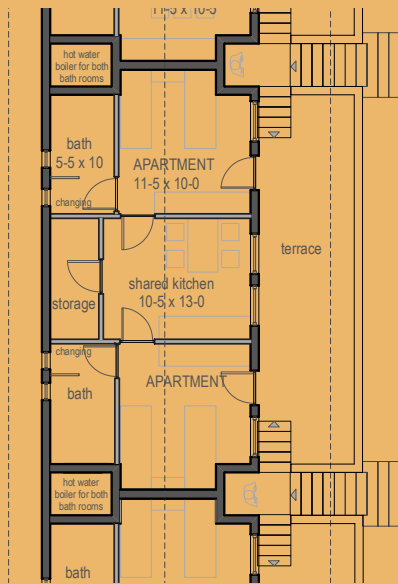
Pourquoi proposons-nous de construire un ashram à Badrinath, maintenant?

1. Nous avons essayé d'acquérir un terrain et de construire un ashram en Inde pendant plus de 10 ans : tout d'abord à Pondichéry, et depuis plusieurs années à Bangalore, sans succès. Sans le moindre effort, nous avons collecté suffisamment de fonds pour l'achat de ce terrain.

2. Rohit Naithani s'est montré être quelqu'un digne de confiance, un gérant compétent et un sincère dévot de Babaji depuis les 9 ans que je le connais et en particulier ces dernières années, où il a travaillé avec nous.

3. Il n'y a pas de meilleur endroit que Badrinath où les dévots de Babaji peuvent se rapprocher de lui, spirituellement. Sa grâce et sa présence sont ressenties de manière palpable par tous. Badrinath continue à avoir une attraction magnétique sur tous ceux qui sont attirés par Babaji. Plusieurs dizaines de milliers de pèlerins indiens y viennent chaque année. De nombreux étrangers y viennent à la recherche de Babaji.

4. Il est peu probable que Badrinath devienne comme Rishikesh, du fait de son isolement. Il restera un refuge spirituel formidable pour toutes les personnes en quête spirituelle. Notre ashram restera un endroit unique qui servira à de nombreuses personnes dans leur sadhana. Des séminaires d'initiation pourront être organisés par tout acharya qui voudra bien y passer du temps. Des classes de yoga seront aussi proposées régulièrement par nos enseignants. Les acharyas du Kriya Yoga s'y rendront tous les ans pour conduire des programmes particuliers et des retraites.



Appartements de l' étage supérieur

Notre prochain pèlerinage se fera du 19 septembre au 7 octobre 2008.



Oui, je désire contribuer au projet de construction de l'ashram de Badrinath ! Nous avons besoin de vos contributions!

Nous demandons à tous de contribuer généreusement à ce projet. Votre contribution est déductible du revenu imposable si vous habitez au Canada, aux Etats-Unis ou en Inde. **Une contribution périodique pendant les deux prochaines années, peut être le moyen le plus pratique pour la plupart d'entre vous.**

Envoyer vos contributions à

**l'Ordre des acharyas du Kriya Yoga de Babaji,
196, rang de la Montagne, C.P. 90,
Eastman (Québec) Canada J0E 1P0**

ou en consultant notre site www.babaji.ca.

En Europe, les dons doivent être faits à l'ordre de

**« Marshall Govindan »
Deutsche Bank, International
BLZ 50070024
numéro de compte 0723106
re. IBAN DE09500700240072310600**

BIC/Swift code DEUTDEDBFRA